



A light gray world map is centered in the background. Small square markers with city names are placed on the map: OSLO (Norway), LONDON (UK), NEW YORK (USA), SHANGHAI (China), and SINGAPORE (Singapore).

Statens pensjonsfond utland

Høring i Stortingets finanskomiteé

28. januar 2014

*Direktør Yngve Slyngstad,
Norges Bank Investment Management*

NBIM
Norges Bank Investment Management



Verdens produksjon av kull

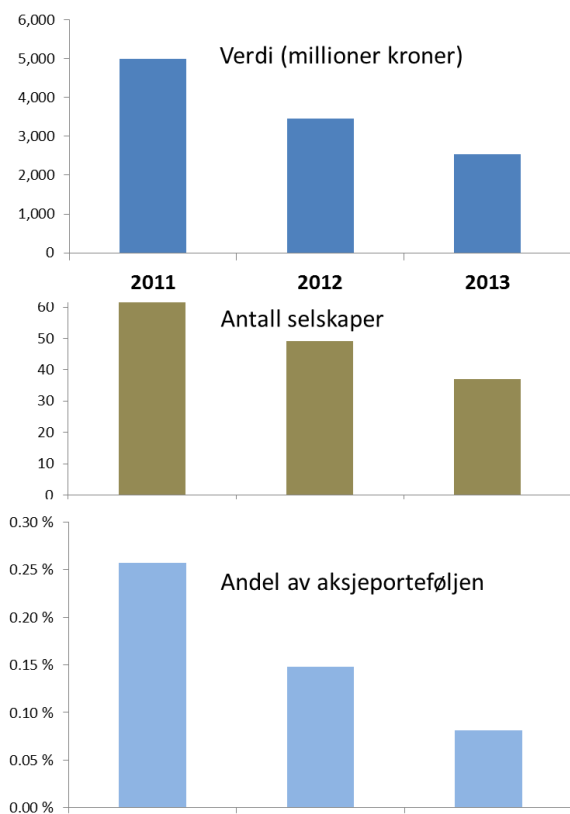
Millioner tonn, 2012

Land	Produksjon	Andel av verdens produksjon
Kina	3 650	46 %
USA	922	12 %
India	606	8 %
Australia	431	5 %
Indonesia	386	5 %
Rusland	355	5 %
Sør-Afrika	260	3 %
Tyskland	196	2 %
Polen	144	2 %
Andre land	913	12 %
<i>Samlet</i>	<i>7 865</i>	<i>100 %</i>

Kilde: BP Statistical Review of World Energy 2013

Fondets beholdninger innen kullutvinning

31.12.2013



Selskap	Beholdning (Millioner kroner)	Kull, andel salgsinntekter (estimat)
China Shenhua Energy Co Ltd	484	69 %
CONSOL Energy Inc	307	79 %
Lubelski Wegiel Bogdanka SA	291	96 %
Inner Mongolia Yitai Coal Co Ltd	149	99 %
Whitehaven Coal Ltd	130	100 %
Shougang Fushan Resources Group Ltd	119	100 %
Coal India Ltd	108	100 %
DMCI Holdings Inc	99	49 %
Cloud Peak Energy Inc	96	78 %
Exxaro Resources Ltd	84	76 %
Andre	708	-
Samlet	2 576	-

Selskapenes andel av verdens utvinning av kull i 2012 estimeres til 22 %

Kilde: NBIM, Bloomberg, ICB/FTSE sektorklassifisering

Fondets beholdninger innen generell gruvedrift

31.12.2013

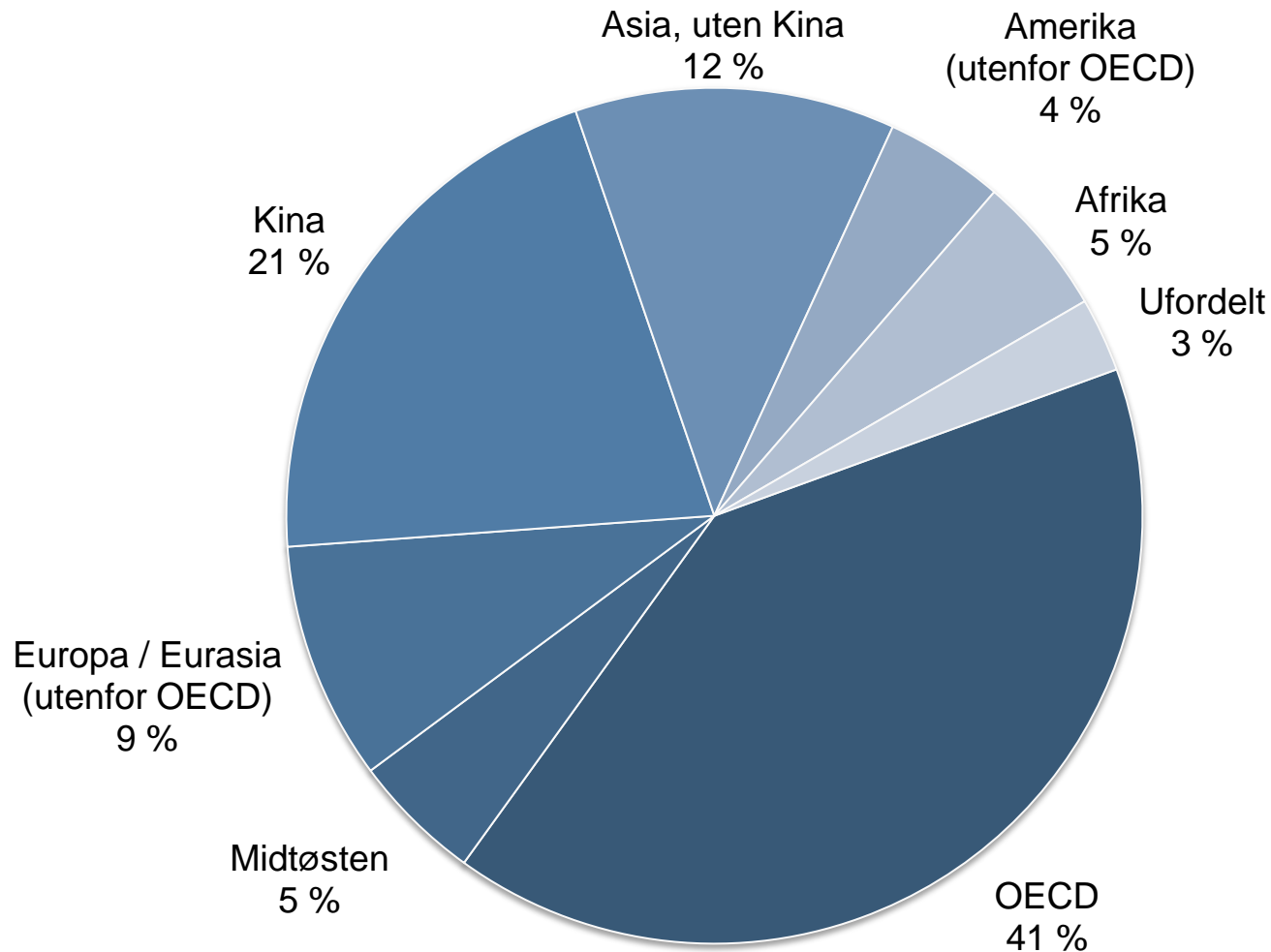
Selskap	Beholdning (Millioner kroner)	Utvinning av kull som andel av salgsinntekter (estimat)
BHP Billiton	16 176	16 %
Glencore Xstrata PLC	8 607	5 %
Vale SA	3 451	2 %
Anglo American PLC	2 934	14 %
Andre	5 443	-
<i>Samlet</i>	<i>36 611</i>	<i>-</i>

- Selskapenes andel av verdens utvinning av kull i 2012 er estimert til 5 %

Kilde: NBIM, Bloomberg, ICB/FTSE sektorklassifisering

Verdens energiforsyning

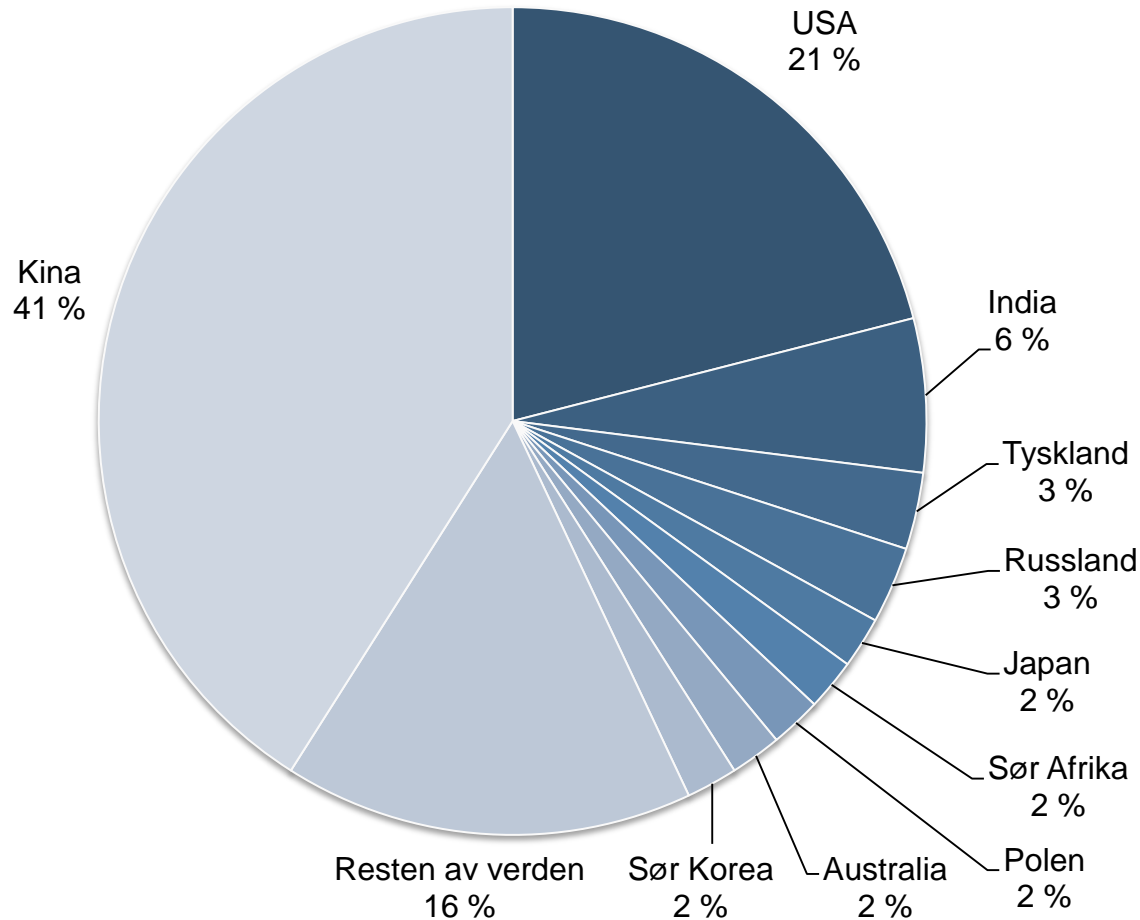
IEA (2013) – kull utgjør 19.5 % av verdens energiforsyning



Kilde: IEA Key World Energy Statistics (2013), Total Primary Energy Supply

Kullbasert kraftproduksjon – kapasitet

Kull utgjør 41% av global kraftproduksjon



Kilde: IEA rapport (2010) "CO2 emissions from Fuel Combustion"

Fondets aksjeholdninger innen kraftproduksjon*

31.12.2013

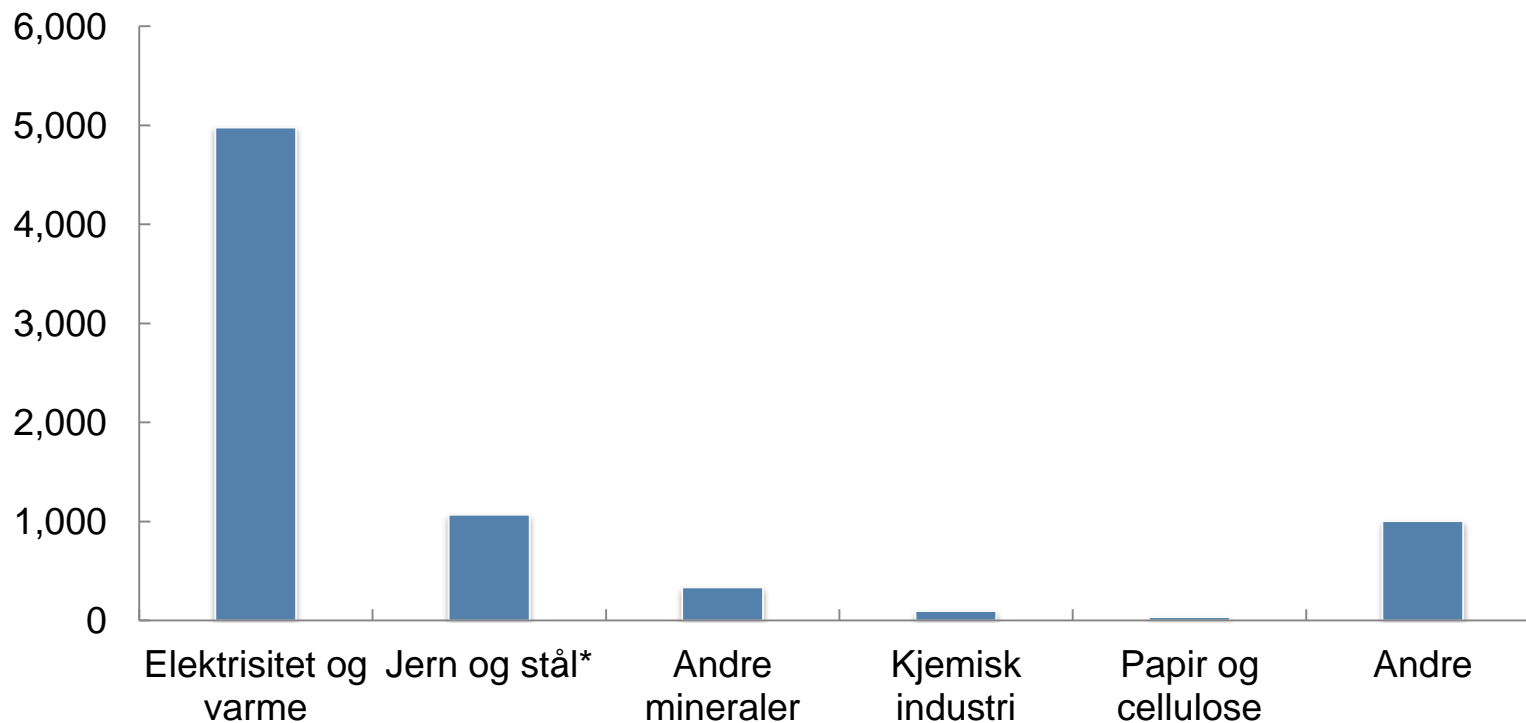
Selskap	Beholdning (Millioner kroner)	Andel av kraftproduksjon fra kull (estimat)
GDF Suez	6 204	21 %
SSE PLC	4 841	58 %
E.ON SE	4 756	32 %
Enel SpA	4 563	31 %
Iberdola SA	3 975	12 %
RWE AG	2 829	62 %
NextEra Energy Inc	2 405	2 %
Electricite de France	2 275	6 %
Dominion Resources Inc	1 725	30 %
Duke Energy Corp	1 567	36 %
Andre	42 151	-
<i>Samlet</i>	<i>77 291</i>	<i>-</i>

*Konvensjonell kraftproduksjon og «multi-utilities»

Kilde: NBIM, Bloomberg, ICB/FTSE sektorklassifisering

Sluttforbruk av kull i ulike virksomheter

Millioner tonn, 2011



**Inkluderer visse andre formål slik som kullrelaterte kjemikalier og væsker*

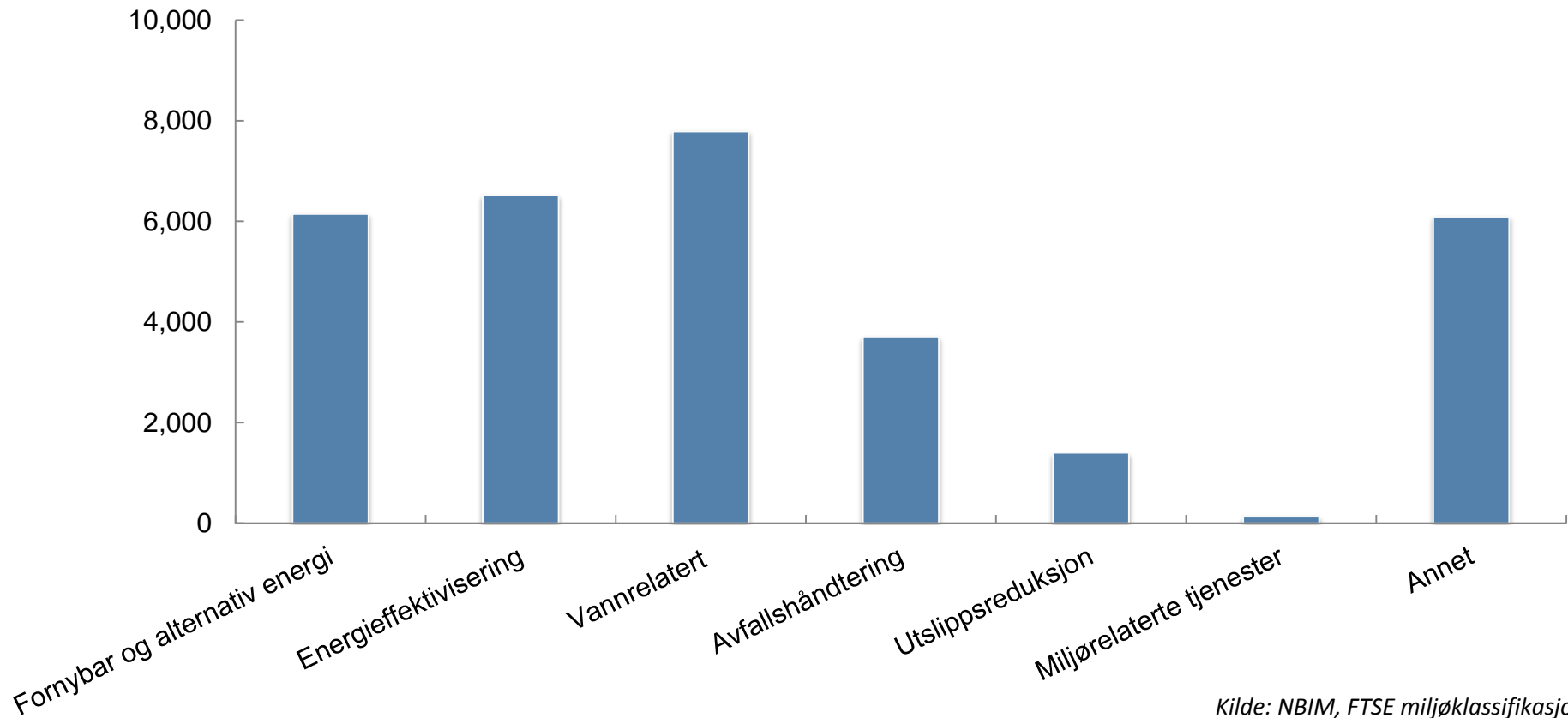
Kilde: IEA (2013)

Miljørelaterte mandater

31.12.2013

- 31,4 milliarder kroner investert i 166 selskaper

Millioner kroner



Kilde: NBIM, FTSE miljøklassifisering

Klima som strategisk satsingsområde

- **Forventningsdokument**
 - Våre forventninger overfor selskaper fondet er investert i
- **Årlig sektorrapport**
 - Vurdering av selskapsrapportering holdt opp mot våre forventninger
- **Integrasjon med porteføljeforvaltning**
 - Tilpasninger i investeringsuniverset
- **Selskapskontakt og arbeid med standardsettere**
- **Medlem av CDPs klimaprogram**

